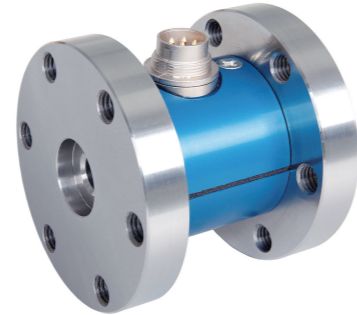
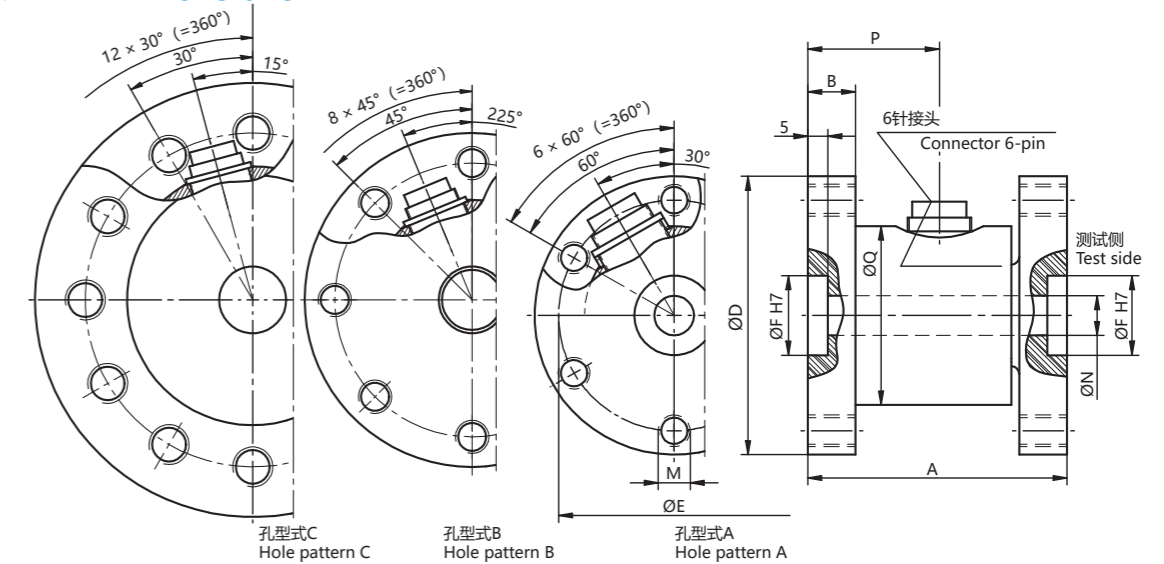


# NS-NJ30系列 静态扭矩传感器

- 双法兰型
- 非连续旋转
- 选变送器输出需外带放大器



## 外形尺寸图 Dimensions



额定扭矩-Nominal Torque[N·m]	尺寸- Dimensions [mm]									孔模式 Hole	拧紧力 Tightening Torque[N·m]	质量等级 Quality Class
	A	B	ØD	ØE	ØF	M	ØN	P	ØQ			
10/20/50/100/200	65	12	70	58	20	M8	10	33	45	A	35	10.9
500/1000	80	15	100	82	20	M10	18	39.5	60	B	71	10.9
2000	100	20	130	100	75	M12	20	45	80	C	120	10.9
5000	100	20	130	100	75	M12	20	45	80	C	144	12.9
10000/20000	124	32	260	210	105	M24	105	67.5	145	B	1190	12.9

## 技术参数 Technique parameter

参数	Specifications	单位 Unit	技术指标 Technique data
量程范围	Range	N.M	2...5000
输出信号	Output signal	mv/ V	1.0 ± 10%
精度等级	Accuracy class	% F.S	± 0.1
重复性	Repeatability	%F.S	±0.02
温度灵敏度漂移	Temperature sensitivity drift	%F.S/10K	±0.1
零点温度漂移	Zero point temperature drift	%F.S/10K	±0.2
参考电压	Reference excitation voltage	V	5-10
使用温度	Service temp.range	°C	0 to 60
存储温度	Storage temp.range	°C	-10 to +70
安全扭矩	Service torque	% F.S	150 (static)
极限扭矩	Limit torque	%F.S	200 (static)
破坏扭矩	Ultimate torque	%F.S	300 (static)
防护等级	IP protection	IP50	
电气连接	Electrical connection	Binder 6 针581系	
备注	Note	4~20mA (可选)	

## 选型表 Model code:

NS-	商标	
型号	产品名称	
NJ30	静态扭矩传感器	
-X	X 为额定载荷, 单位为N.m	
代码	工作电压	
10	10Vdc	
24	24Vdc	
T	客户定制	
-	代码	工作形式
1	顺正逆负	
2	顺负逆正	
代码	输出信号	
I	4~20mA	
L	1.0mV/V	
V1	0~5V	
V2	0~10V	
V3	0±5V	
V4	0±10V	
RS	RS485	
T	特殊规格	
-	代码	安装形式
6	Binder 6针 581系	
T	特殊规格	

NS- NJ30 - 5N.M- 24 - 3 I - 6 ← 选型举例